

KARCINOM MLÉČNÉ ŽLÁZY



Sekce biochemických laborantů, ČSKB

Praha, říjen 2016

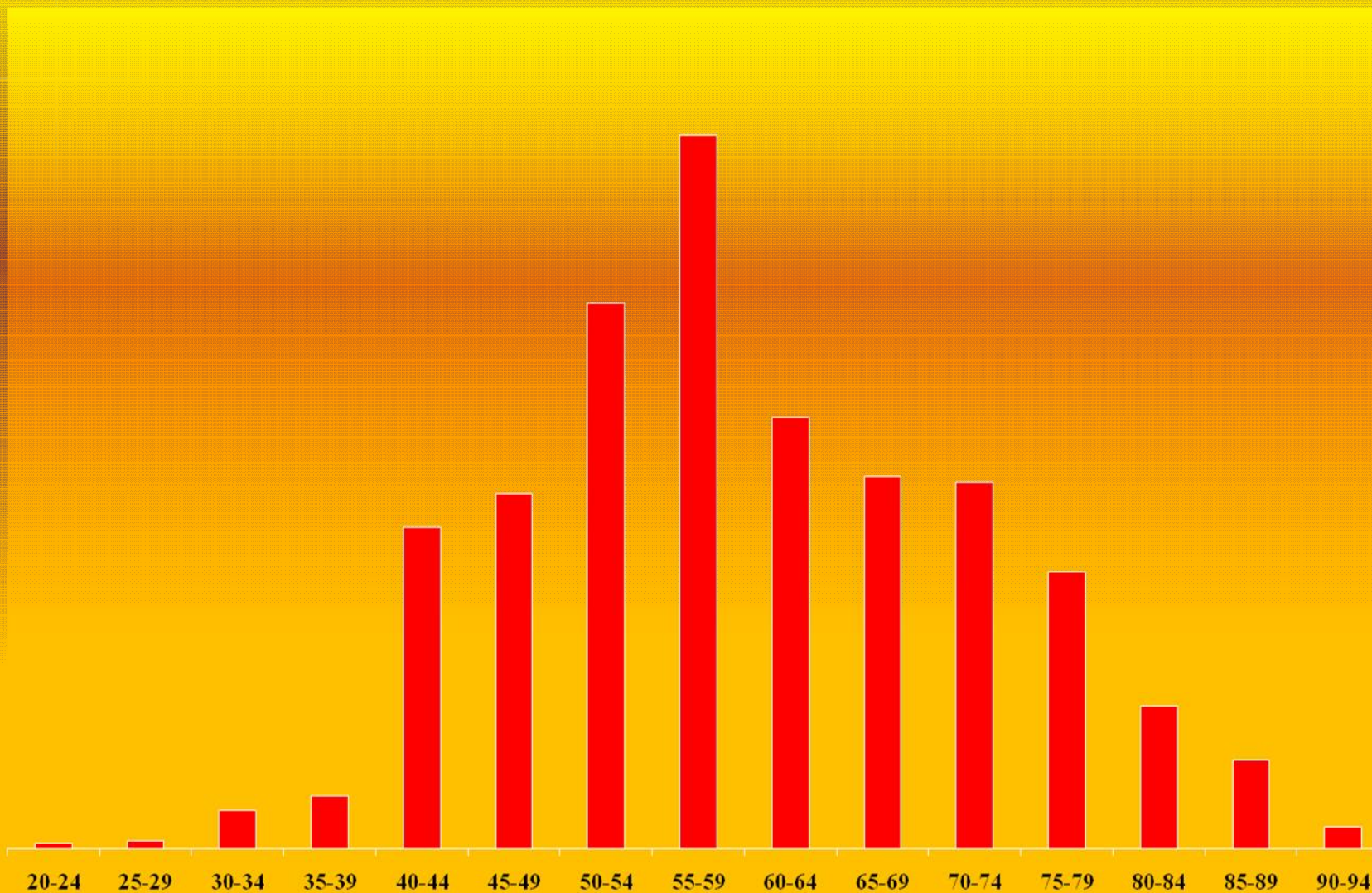
Dvořák K.

- V příčinách úmrtí žen na zhoubné novotvary v České republice na prvním místě
- za posledních 10 let stoupl počet nově hlášených nádorových onemocnění v České republice o 1/3
- Každá 14-16 žena v republice onemocní
- Téměř 90% postižených dříve nebo později umírá v důsledku diseminace nádorového onemocnění
- Příčina vzniku karcinomu je multifaktoriální
- Incidence se ve srovnání od roku 2009 zvýšila o 33%, mortalita se současně snížila o 7,7 %

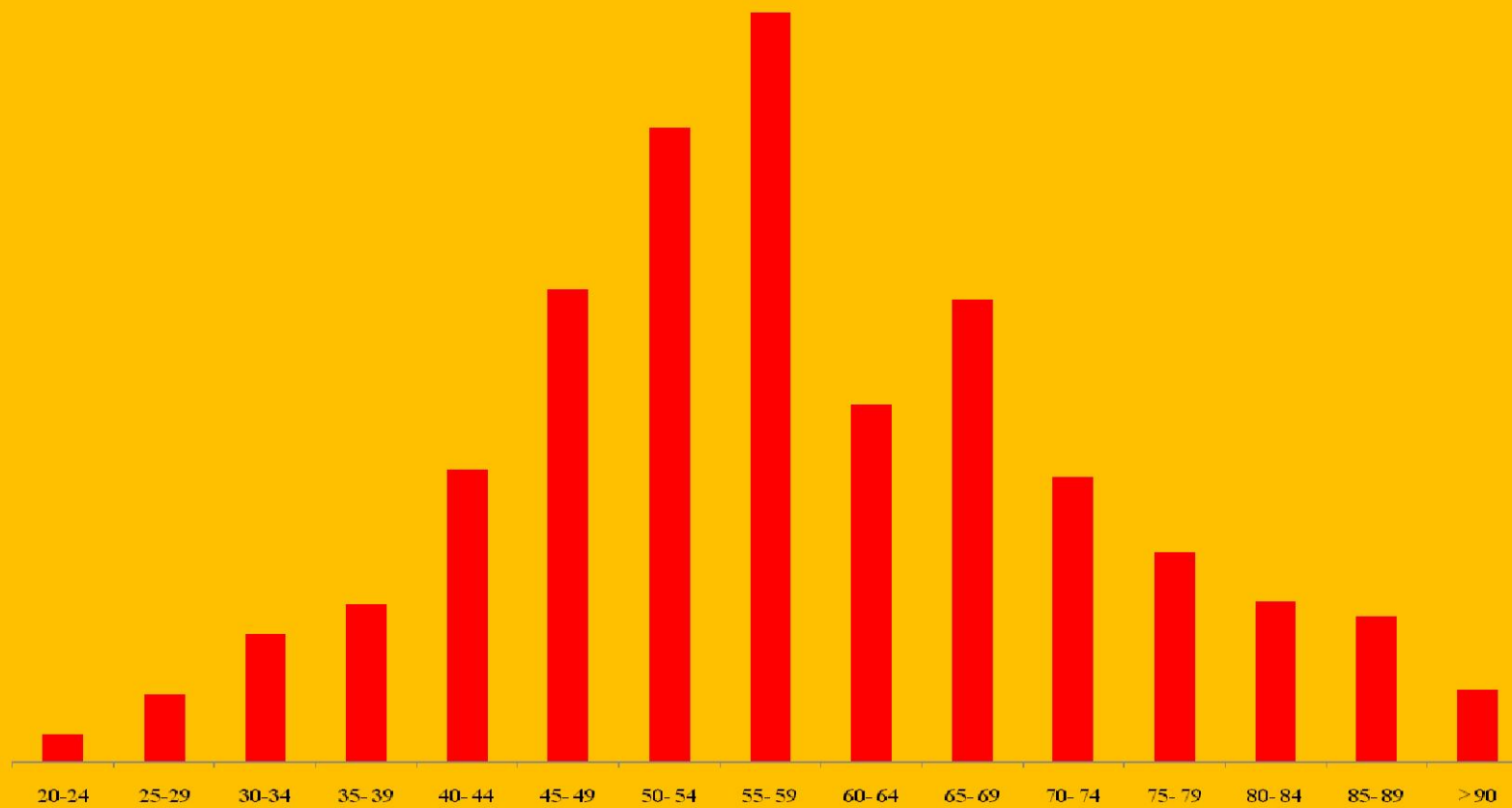
- Primární prevence není možná, vzhledem ke složitosti faktorů vedoucích ke vzniku karcinomu mléčné žlázy
- Sekundární prevence zahrnuje postupy cílené na včasný záchyt rozvíjejícího se nádorového onemocnění u lidí s vyšším rizikem
 1. *samovyšetření* – je nutná erudice žen. Pouhé vydání osvětového letáčku není dostatečné, vhodné, je nutný i praktická instruktáž na fantomu
 2. *včasné vyšetření lékařem*
 3. *screening* - pravidelné používání diagnostických testů v určité skupině lidí = screeningové mammografické vyšetření. Cílem je odhalit již existující, avšak zatím se neprojeující choroby – preklinická stadia

VĚKOVÁ ANALÝZA

VĚKOVÁ ANALÝZA VYŠETŘENÝCH ŽEN n = 94 338



VĚKOVÉ ROZLOŽENÍ C 50 n = 14 945



1. KLINIKA KARCINOMU MLÉČNÉ ŽLÁZY

AUTOR	HARNETT	DONEGAN	HAAGENSEN	DVOŘÁK	DVOŘÁK-PATERA	DVOŘÁK
ROK ZVEŘEJNĚNÍ	1948	1967	1983	2001	2006	2013
SLEDOVACÍ PERIODA	1938-1939	1940-1958	1943-1980	1975-2001	1975-2006	2002 - 2013
POČET PACIENTŮ	2 529	774	1 205	1 199	3 492	1 338
	VYJÁDŘENO v %					
HMATNÁ LÉZE	77,4	66,5	65,3	67,2	48,1	41,3
DYNIE	10	11	5,4	6,1	13,5	10,6
ACYKlickÉ DYNIE	N	N	N	5,3	7,2	6,6
ZVĚTŠENÍ PRSU	N	N	1	1,1	3	2,1
RETRAKCE KŮŽE	N	N	3,1	4,5	3,3	2,9
OPLOŠTĚNÍ DVORCE	2	3	4	3,1	3,9	2,7
ULCERACE MAMMY	N	N	0,2	0,3	0,2	0,4
EDÉM MAMMY	N	1	0,1	0,2	0,3	0,4
ZARUDNUTÍ MAMMY	N	1	0,8	0,9	0,8	0,8
SEKRECE	2,2	9	1,8	2,8	2,1	0,6
SVĚDĚNÍ, PÁLENÍ	N	N	0,4	0,7	0,6	0,4
ZARUDNUTÍ BRADAVKY	N	N	0,1	0,1	0,1	0,1
EROZE BRADAVKY	2,7	2	1,1	0,9	1,3	0,01
REZISTENCE V AXILE	0,8	N	1	2	1,4	0,9
BEZ PŘÍZNAKŮ	N	N	14,1	12,8	19,1	23,7

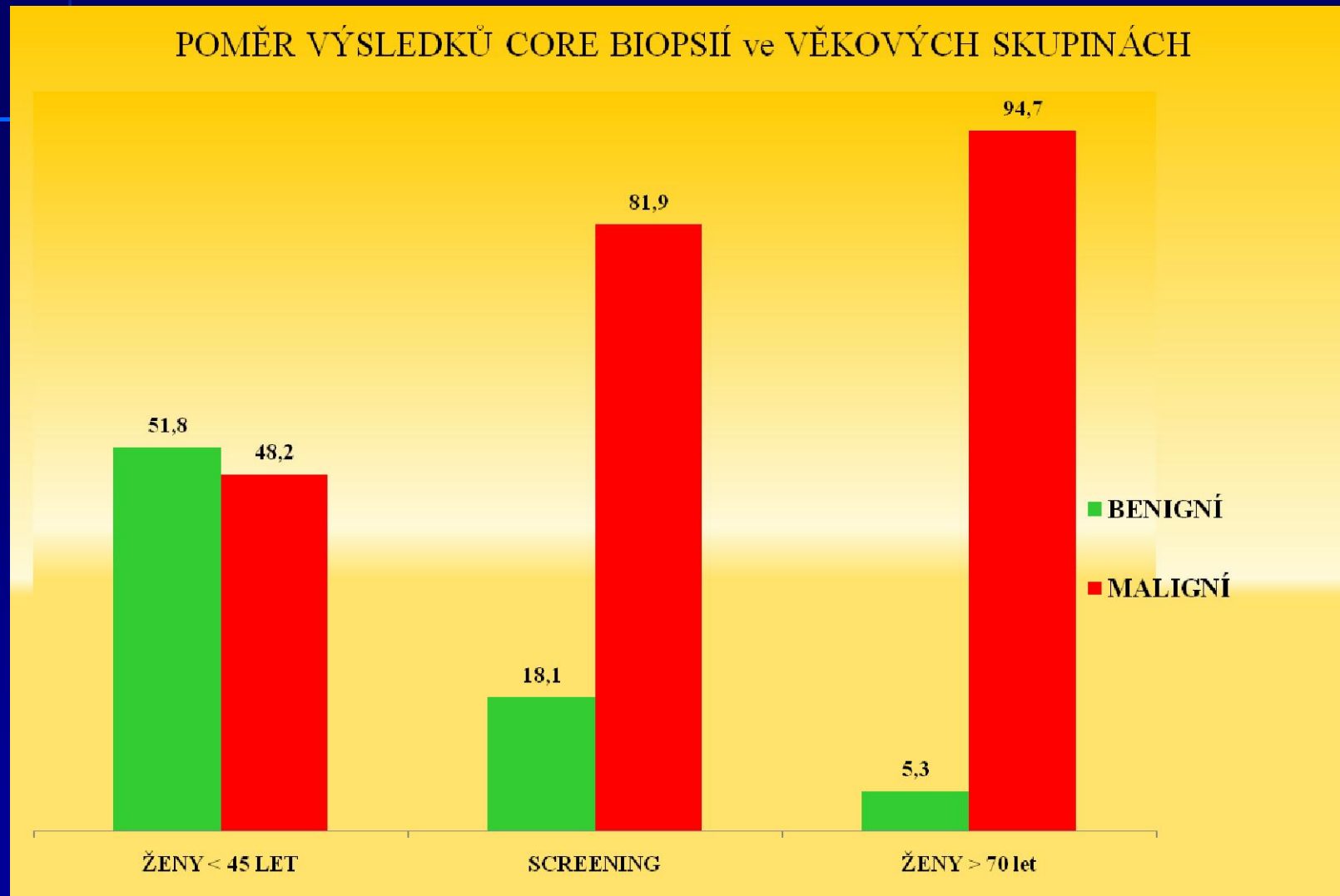
2. Zlatý vyšetřovací standard v mammodiagnostice

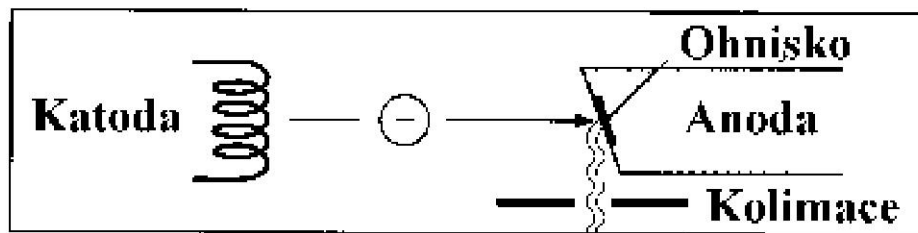
- I. Klinické vyšetření
- II. Mammografie
- III. Sonografie

V České republice bylo provedeno 6 213 986 screeningových mamografií, program pokrývá polovinu cílové populace, aktuální pokrytí činí 56,6 % .

Incidence se ve srovnání od roku 2009 zvýšila o 33%, mortalita se současně snížila o 7,7 %

POMĚR BENIGNÍCH/MALIGNÍCH CORE BIOPSIÍ VE VĚKOVÝCH SKUPINÁCH

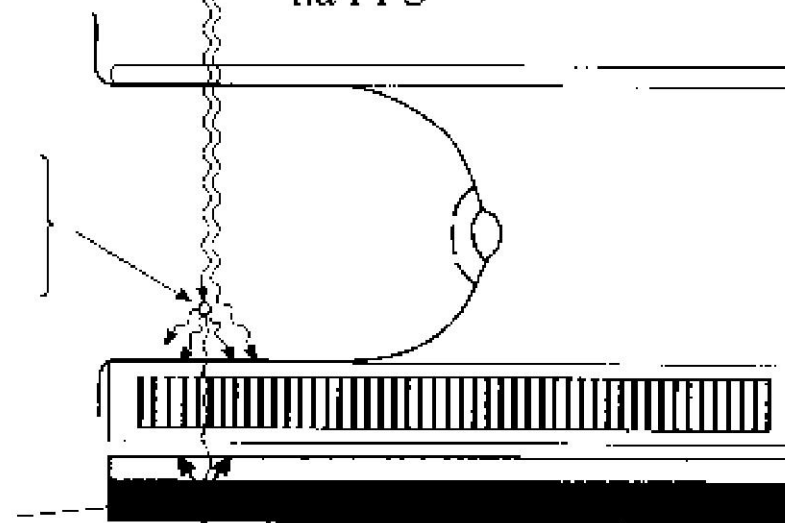




Užitečný svazek - penetrace prsem,
 průchod sekundární clonou a dopad
 na FFS

Sekundární záření:
 vznikající v objektu a
 absorbovaného
 sekundární clonou

RTG foton se
 konvertuje na
 světlo na zesil. folii



Kompresní deska

Komprimovaný prs

Sekundární clona
 (pohyblivá Buckyho)

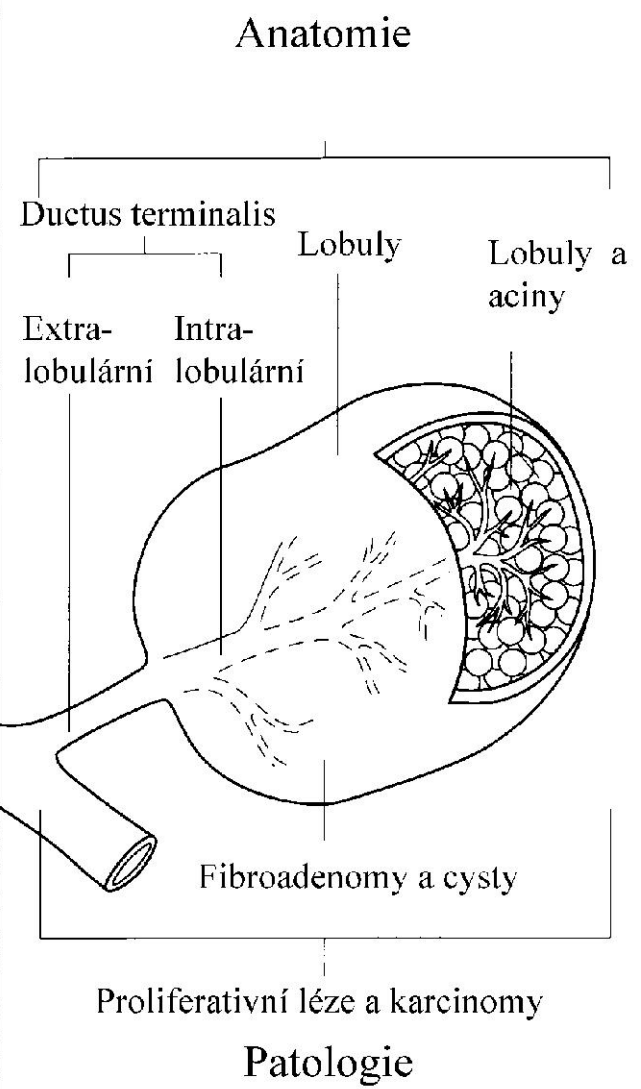
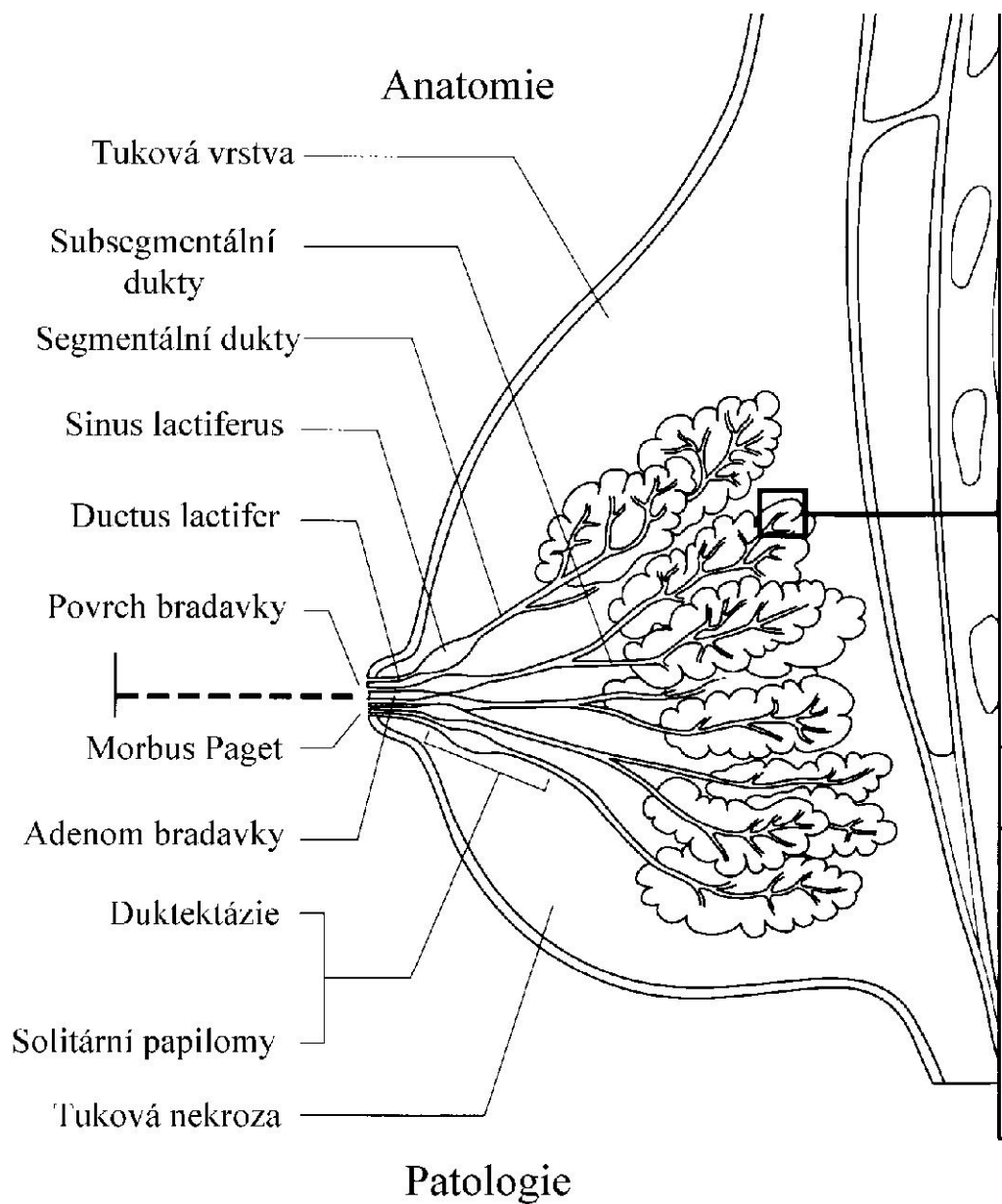
←→ Pohyb clony

Kazeta s filmem
 horní vrstva-film (bíle)
 dolní vrstva-zesilovací
 folie

**Ionizační
 komůrka**

AEC systém

RTG generátor



DĚKUJI ZA POZORNOST

