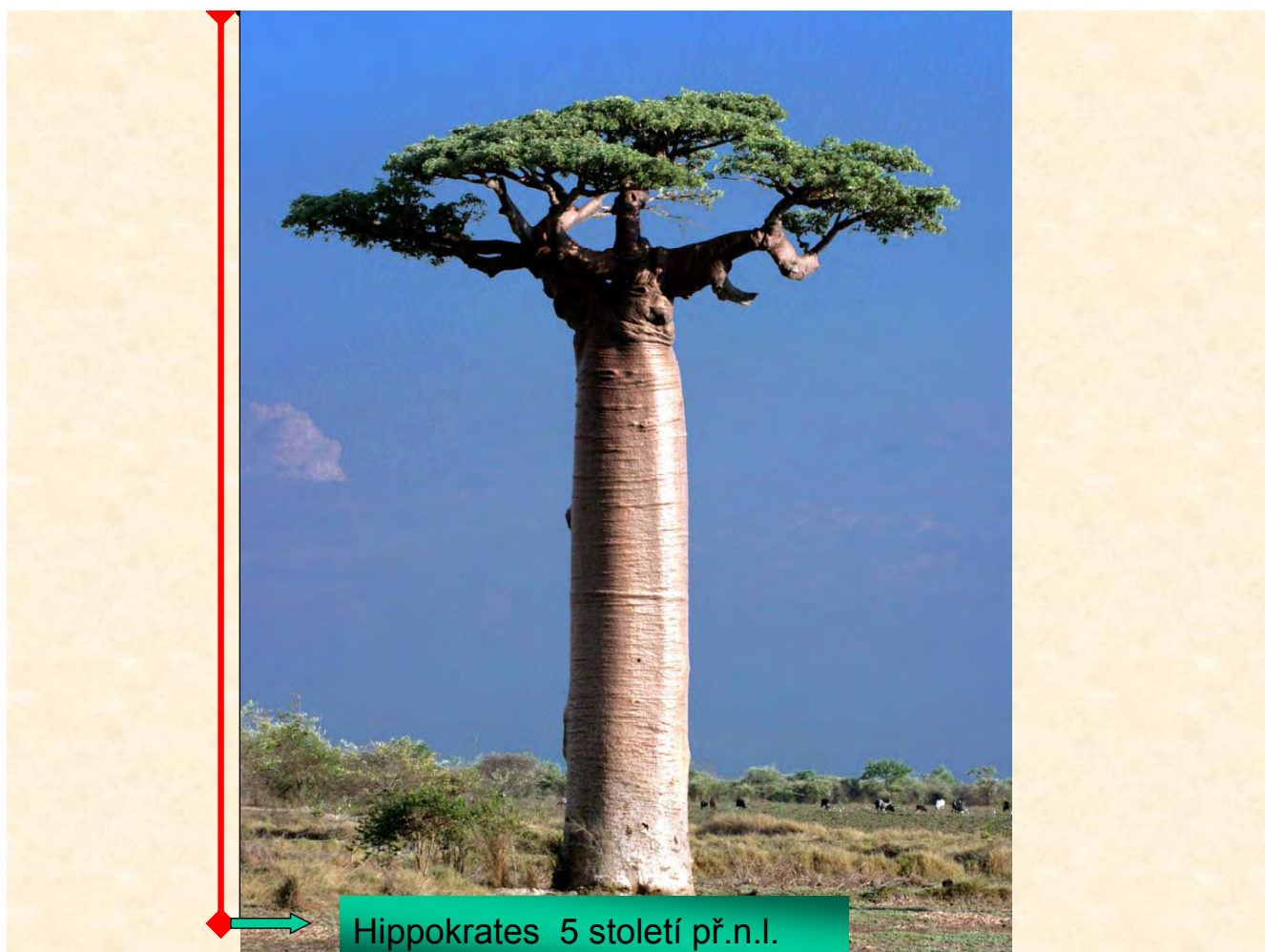


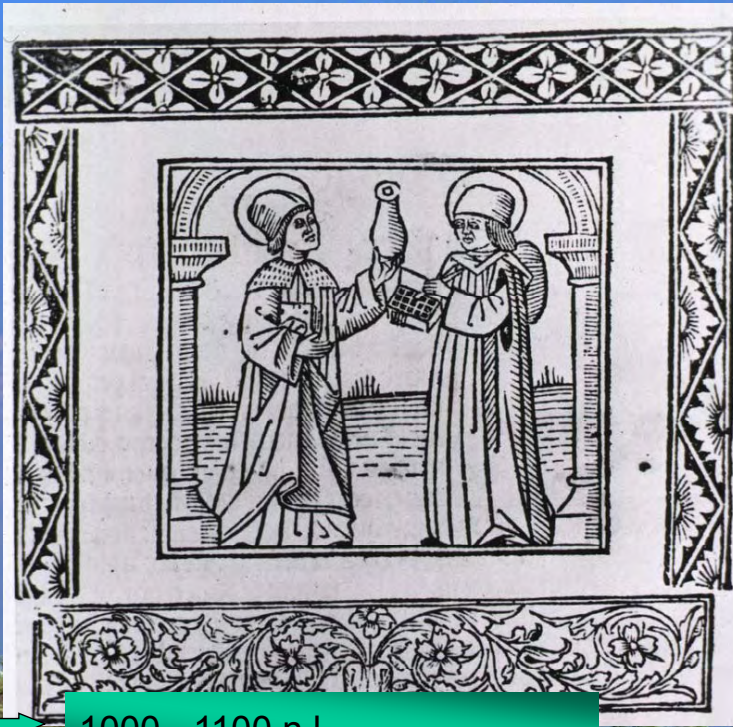
Laboratorní vyšetření moče - současnost a budoucnost.

G.Louženský

Pracovní den ČSKB - Brno 18.11.2009

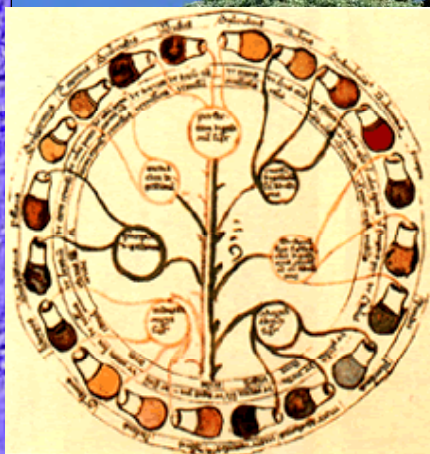


Hippokrates 5 století př.n.l.



1000 - 1100 n.l.

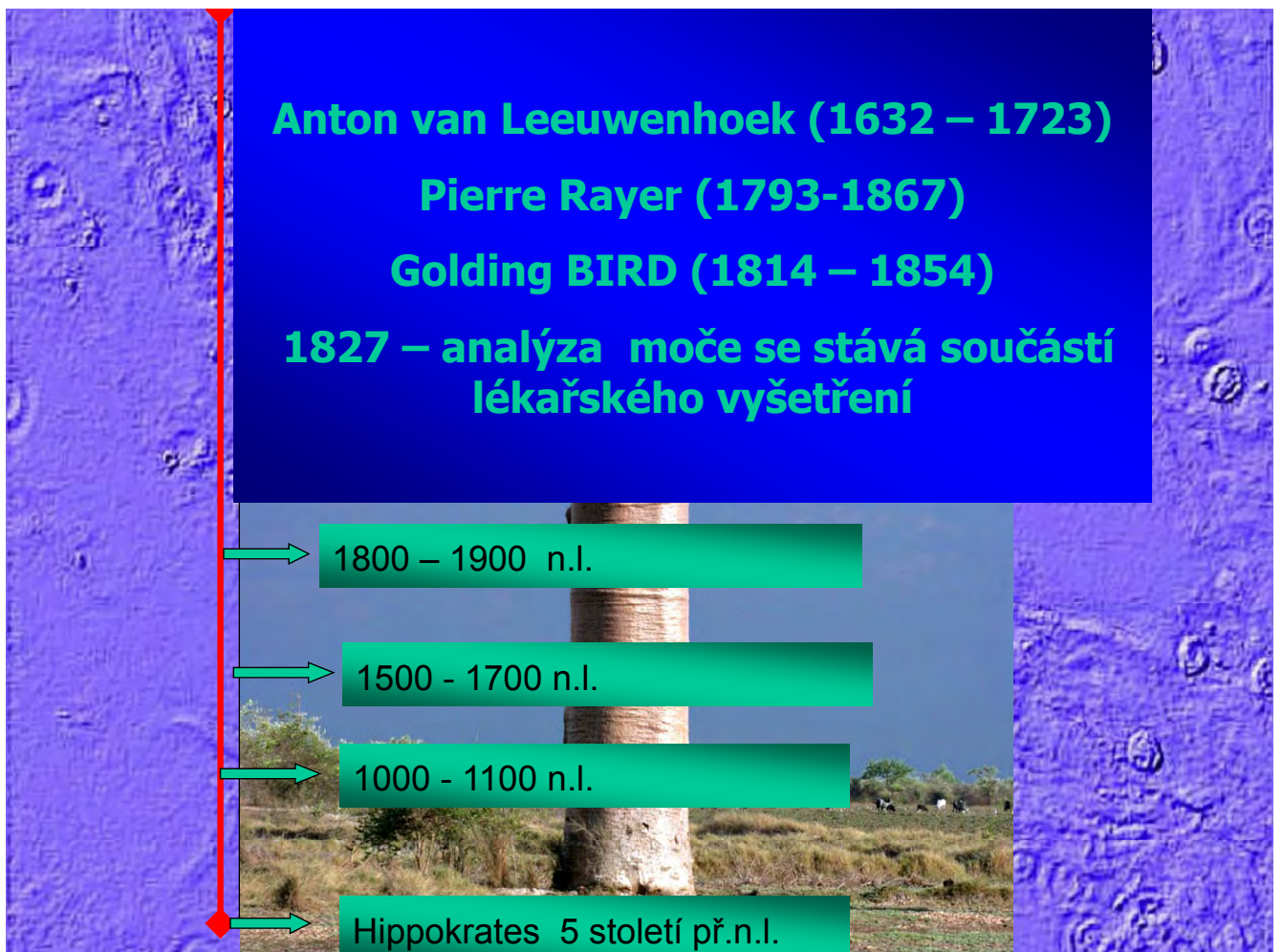
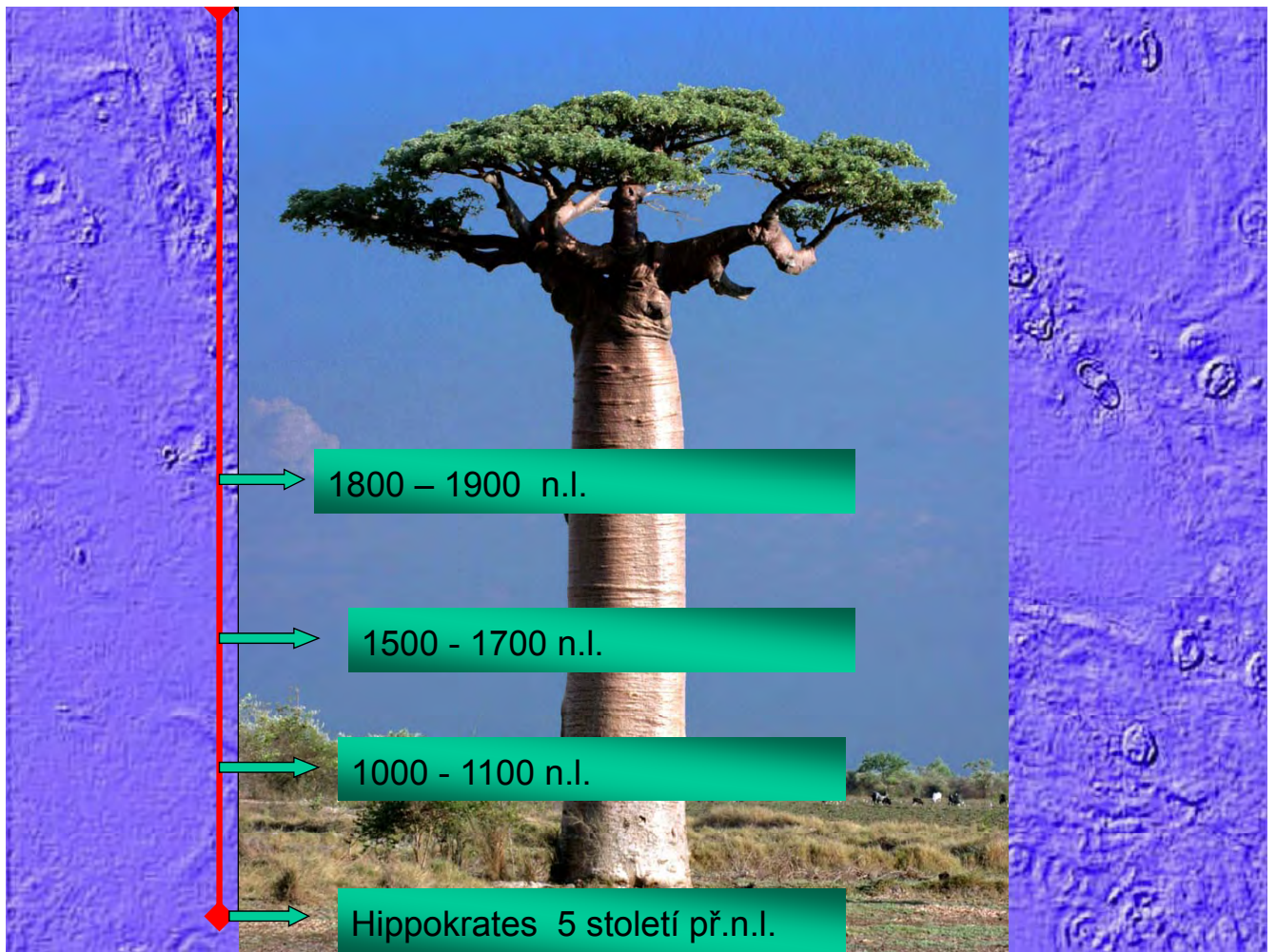
Hippokrates 5 století př.n.l.



1500 - 1700 n.l.

1000 - 1100 n.l.

Hippokrates 5 století př.n.l.



1833 – Biuretová reakce
1838 – cukr v moči = glukóza
1848 – Fehlingův test
1850 – Jules MAUMÉNE – první „testovací proužek“

1800 – 1900 n.l.

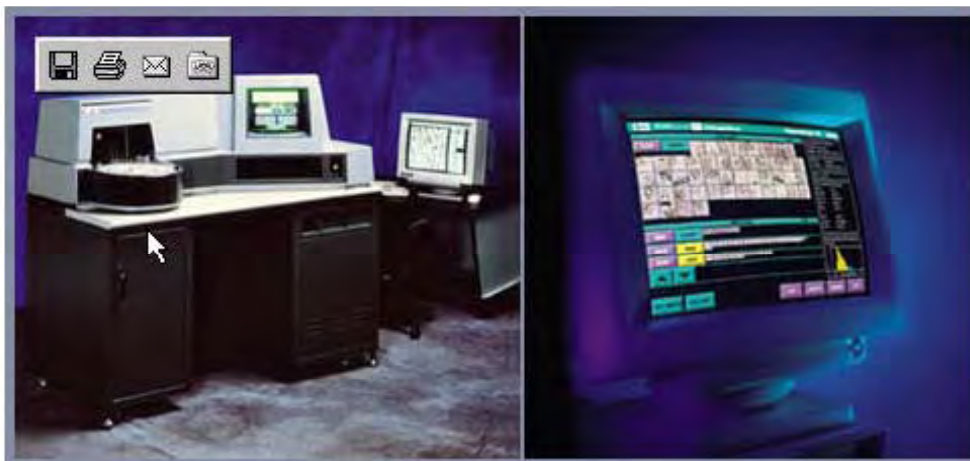
1500 - 1700 n.l.

1000 - 1100 n.l.

Hippokrates 5 století př.n.l.

Urinalysis Systems

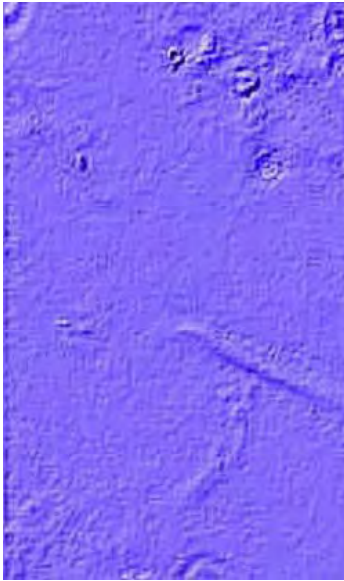
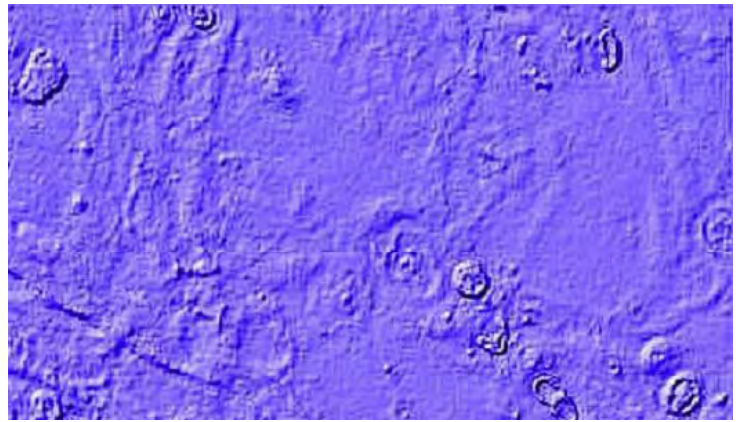
939UDx™ Urine Pathology System



Only **939UDx** applies advanced neural net pattern recognition to automatically detect and report significant urine sediment components...

allpro.en.alibaba.com





Auto UATM
Automated Urinalysis System
SCITECK[®]

	<i>Auto</i> UA™	DIPSTICKS
Quantitation	YES	NO
Creatinine	YES	NO
Microprotein	YES	NO
Expandable	YES	NO
Renal Failure Index	YES	NO
Fractional Excretion of Sodium	YES	NO
Protein /Creatinine Ratio	YES	NO
Na	YES	NO
High-Speed Auto Analysis	YES	NO
Overall Cost Savings	YES	NO
24 HR Results with Spot Urine	YES	NO
Selectivity	YES	NO
Nutrition Index	YES	NO
Up to 16 Disease Markers	YES	NO
Less than 1.0 ml of sample required	YES	NO

Kategorie částic

- Erytrocyty (dysmorfní ???)
- Leukocyty
- Bakterie
- Kvasinky (plísně)

Kategorie částic

- buňky přechodného epitelu
- buňky renálního epitelu
- buňky dlaždicového epitelu
- spermie
- Trichomonas vag.

Kategorie částic

- hyalinní válce
- ostatní významné typy válců (granulované, granulocytové, erytrocytární, RTB válce, voskové, tukové)
- krystaly (cystin !!)

Výhody „automatů“

- zpravidla necentrifugují
- rozhodně lepší přesnost počítání elementů
- možnost uchování obrazu pro pozdější konzultace a/nebo edukaci

S E K K

- 3 cykly ročně
- supravitální barvení (možná fázový kontrast)
- postupný zánik „zjednodušeného“ hodnocení
- od roku 2010 zmizí z hodnocení pojem „válec bez další specifikace“