

Externí hodnocení kvality POCT vyšetření protrombinového času

Petr Kessler

Odd. hematologie a transfuziologie

Nemocnice Pelhřimov, p.o.



Postavení laboratorního vyšetření v klasickém systému péče o pacienta

- Klinik indikuje laboratorní vyšetření
- Laboratoř vyšetření provádí
- Klinik výsledek vyšetření interpretuje



Postavení laboratorního vyšetření v systému POCT

- Klinik indikuje a provádí laboratorní vyšetření a posléze interpretuje výsledek.
nebo
- Klinik indikuje laboratorní vyšetření, pacient vyšetření provádí a výsledek interpretuje ve spolupráci s klinikem.

Smysl POCT?

- Zvýšení dostupnosti vyšetření
 - Omezení chyb v preanalytické fázi
 - Zrychlení diagnosticko – léčebného procesu
- Zkvalitnění péče o pacienta



Základní předpoklady kvalitní péče

- Spolehlivost laboratorního vyšetření
 - Kvalita přístroje
 - Kvalita reagensů
 - Erudice vyšetřujícího
- Správná interpretace výsledku
 - Erudice lékaře

Spolehlivost laboratorního vyšetření

- Standardizace procesů
- Vnitřní kontrola kvality
- Externí hodnocení kvality
 - Principy přijaté laboratorními pracovníky,
 - obtížně přijímané lékaři provozujícími POCT

Antikoagulační léčba

- Umělé navození poruchy krevního srážení s cílem
 - zabránit vzniku trombózy
 - zastavit progresi již vzniklého trombu.



Warfarin

- Vysoká efektivita
- Riziko krvácivých komplikací
- Nízký terapeutický index
- Kolísání účinku v závislosti na
 - metabolické situaci
 - interakcích s léky a potravou



Nutnost monitorování léčby
a úpravy dávkování antikoagulancia.

Protrombinový test
výsledek vyjádřen jako INR

Možnost vyšetření na POCT přístroji

K správnému vedení antikoagulační léčby je nutné:

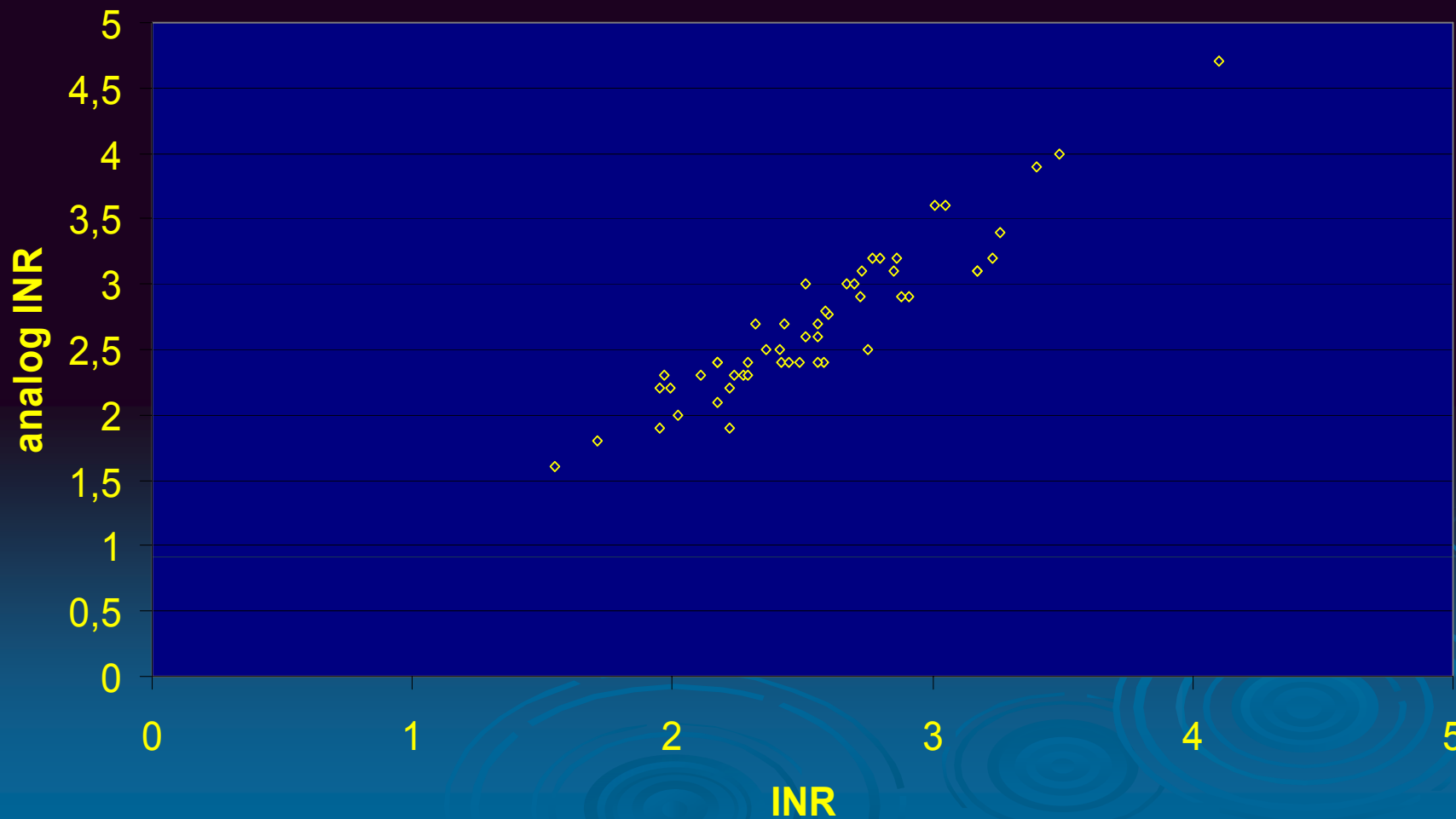
- Mít jistotu o správném výsledku INR.
- Mít základní znalosti o metabolismu vitamínu K a účinku warfarinu.
- Výsledek INR hodnotit vždy v kontextu klinického obrazu konkrétního pacienta.

Vnitřní kontrola kvality

- S použitím komerčního kontrolního materiálu
- Porovnáním výsledků INR získaných klasickým vyšetřením a vyšetřením na POCT přístroji u téhož pacienta v témže čase.



Korelace INR a analogu INR na přístroji CoaguChek XS (vlastní pozorování)



Externí hodnocení kvality

- Standardní součást procesů, jejichž cílem je zajistit, aby laboratorní vyšetření poskytovala správné a porovnatelné výsledky.
- Probíhá v kontrolních cyklech.
- Klasicky je předmětem kontroly výsledek analýzy.



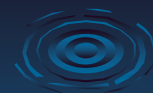
Externí hodnocení kvality

poskytuje:

- individuální informace pro hodnocený subjekt
- anonymní systémové informace pro hodnocený subjekt i odborné společnosti
- informace pro plátce zdravotní péče



Správný výsledek analýzy
+ nesprávná interpretace
= špatný výsledek pro pacienta



Jak zlepšit úroveň antikoagulační léčby?

- Edukovat
 - Edukovat
 - Edukovat
- Sledovat výsledky edukačních aktivit
- Zjišťovat schopnosti lékařů správně reagovat na hodnotu INR

Nové pojetí EQA

- Hodnocení diagnostického procesu jako celku
- ➔ Zahrnutí interpretační fáze vyšetření
 - ➔ Vhodné zejména u POCT



Nové pojetí EQA

➤ Přidaná hodnota:

→ Edukace (tak trochu nucená)



Předmět hodnocení:

- Hodnota analogu INR
- Odpovědi na otázky:
 - Interpretace: (poddávkování, přiměřené dávkování, předávkování)
 - Úprava dávky: (vynechat, snížit, ponechat, zvýšit)
 - Termín další kontroly: (dříve než za týden, za týden, za 2 týdny, za 3 týdny, za 4 týdny)

Hodnocení:

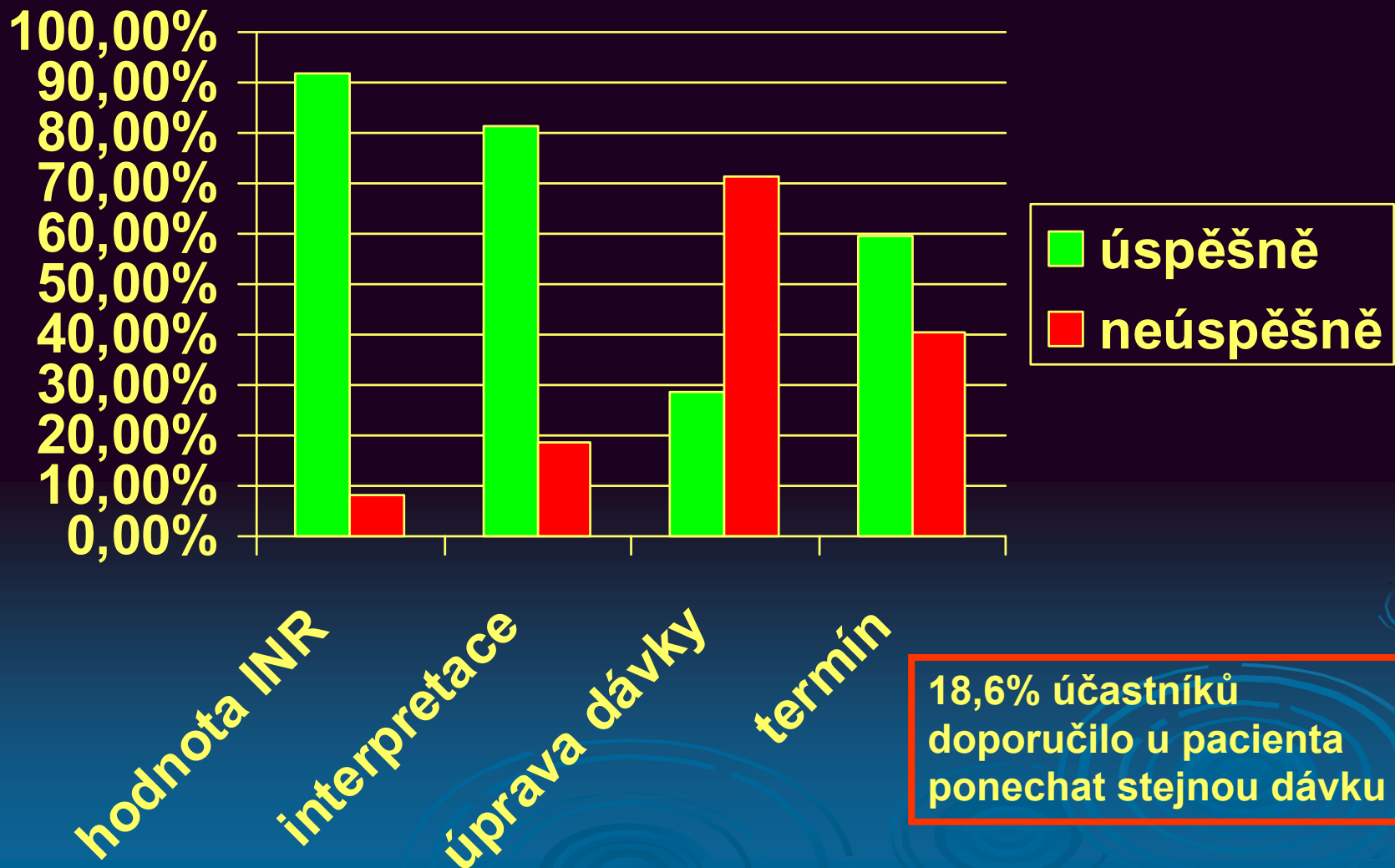
- Správné – vedoucí k optimálnímu léčebnému postupu
- Akceptovatelné, vedoucí k suboptimálnímu postupu, který však pacienta neohrožuje
- Nesprávné – tedy ve svých důsledcích potenciálně ohrožující pacienta.

Úspěšný výsledek: výsledek správný
nebo akceptovatelný.

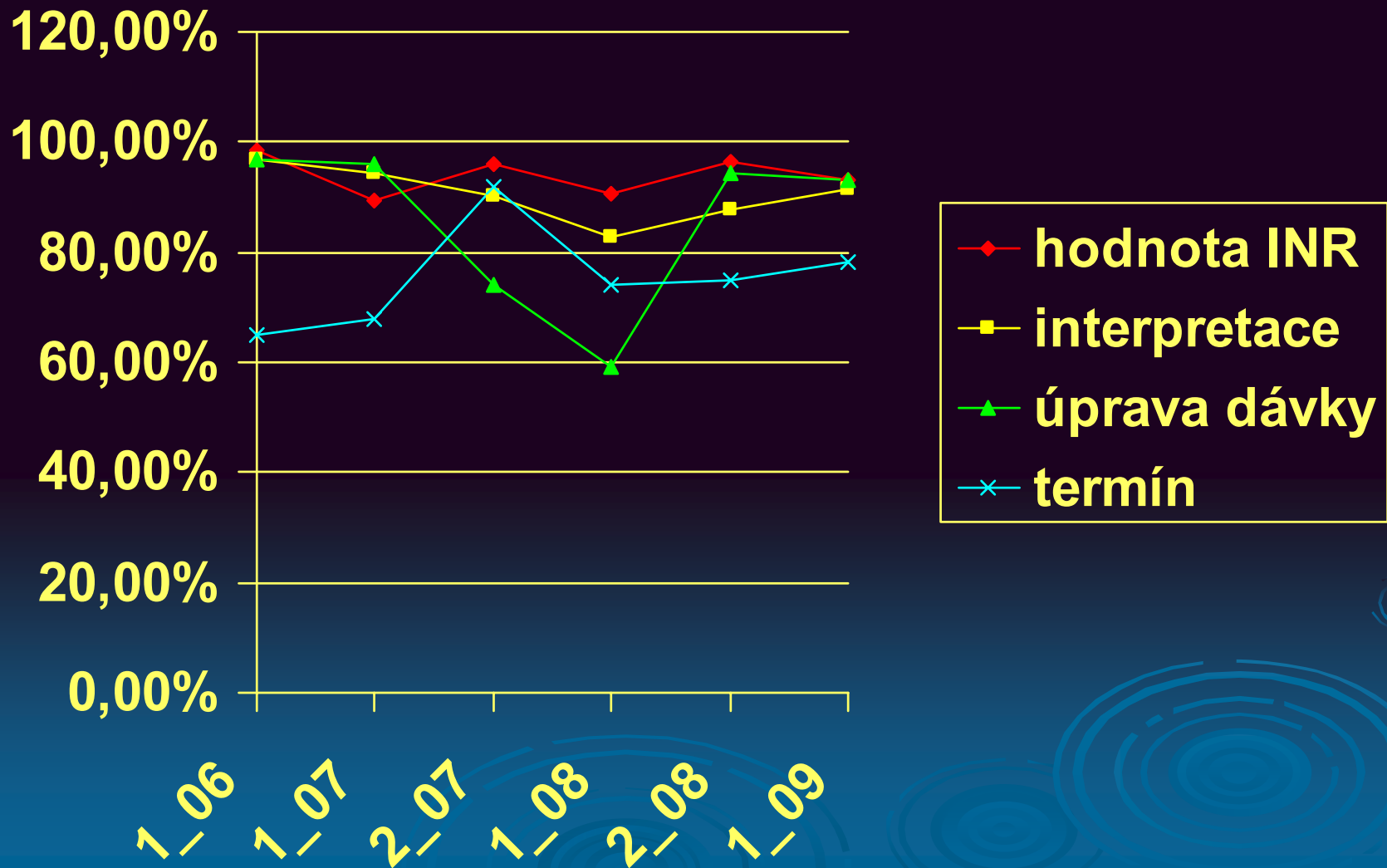
Anamnestické údaje

- 46 letý muž, léčený dlouhodobě pro recidivující žilní trombózy a plicní embolie, cílové INR 2,0-3,5. Hodnota INR před 6 týdny byla 2,5, hodnota před 3 týdny 2,6. Při obou předchozích kontrolách nebyla dávka warfarinu měněna.
- 2 dny před vyšetřením měl kolikovitě bolesti v pravém podžebří, které ustoupily po p.o. spasmolytiku. Ráno před odběrem pozoroval žluté zbarvení sklér.

Výsledky:

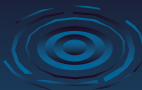


Výsledky:



Výstup:

- Modifikace edukačních přednášek
- Důraz na „banální“ otázky
 - Jak konkrétně měnit dávku warfarinu
 - Kdy pacienta pozvat na kontrolu



Externí hodnocení kvality v novém pojetí

- Standardní součást procesů, jejichž cílem je zajistit:
 1. aby laboratorní vyšetření poskytovala správné a porovnatelné výsledky
 2. aby výsledky laboratorního vyšetření byly správně interpretovány
- ➔ aby došlo ke zlepšení péče o pacienta

Děkujeme za pozornost

